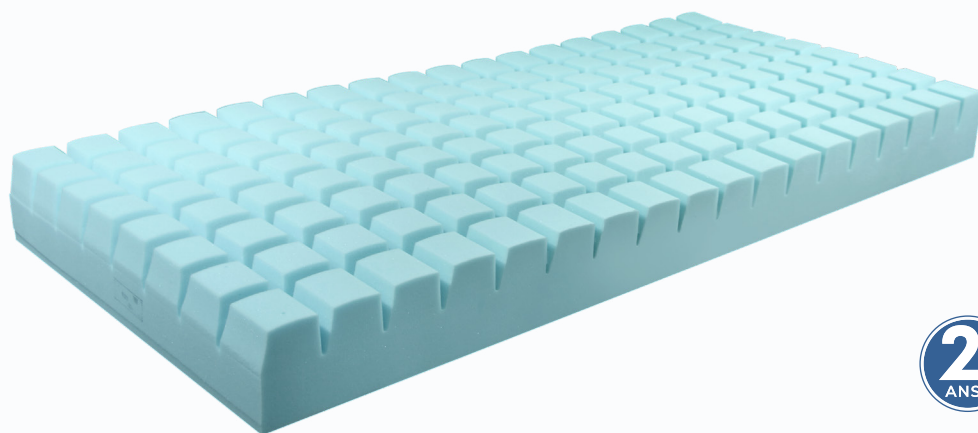
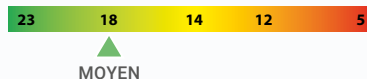


À commander sur le site (35) Miniac-Morvan



Score sur l'Échelle de Braden



## CARACTÉRISTIQUES PRINCIPALES

- ▶ Matelas monobloc en mousse de polyuréthane Haute Résilience (HR)
- ▶ Mousse HR 37 kg/m<sup>3</sup>
- ▶ Poids matelas : ~ 10,6 kg
- ▶ Dimension du matelas : 195 x (14 cm ou 17,5 cm) x [largeur choisie]
- ▶ Disponible en plusieurs largeurs 90, 120, 140
- ▶ Dimension de couchage : 200 x [largeur choisie] cm
- ▶ Matelas livré avec housse PHARMATEX PU ou drap housse Dermalon



# PHARMA PLOTS

## INDICATIONS THÉRAPEUTIQUES

Aide à la prévention d'escarre(s) pour patient à **RISQUE FAIBLE À MOYEN**. Patient alité de 10 à 15 heures par jour.

Aide au traitement d'escarre(s) de **stade 1 à 2** associé à un système de décharge localisée ou de positionnement.


 **40 ≤ 120kg**  
pour les matelas ≤ 120cm de largeur

 **40 ≤ 90kg**  
pour les matelas ≤ 90cm de largeur



Matelas non compressé

 **135,45€ avec PLV**  
- CODE 1234600 -



 Disponible en housse PHARMATEX

Matelas compressé

 **135,45€ avec PLV**  
- CODE 1265166 -

## LES + PRODUIT

- Une meilleure répartition de pression sur l'ensemble des plots
- Une réduction des phénomènes de frictions, de cisaillements et de macération
- Un accompagnement des mouvements du patient

HOUSSE	TAILLE DU MATELAS l x L x H (en cm)	MATELAS PHARMAPLOT	HOUSSE DE RECHANGE
	88 x 195 x 14	04.5083P	04.5083PH
	88 x 195 x 17,5	04.5070-P	05.3070
	120 x 195 x 17,5	04.5023P	17.17436
	140 x 195 x 17,5	04.5085P	05.3085
	88 x 195 x 17,5	04.5034P	05.3110
	88 x 195 x 14	04.5081P	05.3110